



BTES語学センター
Best Learning, Best Living!

セブ島留学の魅力とは？



インプット、アウトプット学習



マンツーマンを通じて
英語力のさらなる上達



違う文化を体験、
英語を学ぶ楽しさを体験



楽しくコミュニケーション
色々な人と出会い



他国の語学留学に比べ
比較的負担の少ない留学費用



美しい自然に囲まれた
環境での英語学習

セブ島



飛行時間 4 ~ 5 時間



時差 1 時間



ペソ (PHP)

スカイブルーの海に眩しいほど白く輝く砂浜のビーチ
常夏の心地よい風に吹かれながらゆっくりと羽根を伸ばし
ココロもカラダもリフレッシュできる贅沢なひととき、

大自然でのアクティビティや街でショッピング

圧倒的なコストパフォーマンス

「1週間から英語を学ぶ」という語学留学の新発想





BTES

学校紹介

BTESキャンパス情報

学校名	Brainy Tutelage English School	設立年度	2022年
場所	セブ CEBU	学生人数	265人
敷地面積	5888m ² (1780坪)	教室、寮	3120m ²
学校施設	マンツーマン教室120室、グループ教室12室、部屋80室（トイレ、シャワー完備）		
学校施設	マンツーマン教室、グループ教室、食堂、ジム、売店、卓球、ビリヤード室、バドミントンエリア、プール、自習室、医務室、Wi-Fi完備		
年齢制限	5歳以上（5歳～15歳は家族と同伴であれば可）		
学校住所	President Ramon Magsaysay Extension Kasambagan, Mabolo, Cebu, Philippines		
電話	PLDT (032) 509-1835 Globe (032) 326-3634		
メールアドレス	contact@btes.com.tw		

教員紹介

BTES English Teachers

BTES 語学センターでは、独自の厳格な採用基準に基づいた採用が行われています。講師全員が教育や英語に関わる学科を卒業しており、英語を教える資質や能力が非常に高い教師が皆さんの英語力を必ず伸ばすことをお約束します。授業の質を高めるため、私たちは工夫を惜しみません。



Welcome to


英語講師の資格を保有しており、講師の質にこだわった運営を努めています



PROFESSIONAL TEACHERS



外国人に英語を教える
プロフェッショナル



職員情報

教師の育成



厳しい採用条件
下での採用

Best Learning, Best Living!

授業の1日の流れ

06:00 - 07:00	起床
06:30 - 07:30	朝食
07:40 - 08:30	マンツーマン or グループ
08:35 - 09:25	マンツーマン or グループ
09:35 - 10:25	マンツーマン or グループ
10:30 - 11:20	マンツーマン or グループ
11:30 - 12:20	マンツーマン or グループ
12:20 - 13:20	昼食
13:20 - 14:10	マンツーマン or グループ
14:20 - 15:10	マンツーマン or グループ
15:15 - 16:05	マンツーマン or グループ
16:15 - 17:05	マンツーマン or グループ
17:10 - 18:00	マンツーマン or グループ
18:00 - 19:00	夕食
19:00 - 20:00	アクティビティ (水曜日)

授業時間



授業時間：50分

休憩時間：5-10分

食事の時間



朝食：06:30 - 07:30

昼食：12:20 - 13:20

夕食：18:00 - 19:00

門限



平日23時(月～木、日)

週末25時(金、土)

クラス分けの基準

程度	CEFR	TOEIC	IELTS
Proficient	C2	940-990	8.5-9.0
	C1	786-945	7.0-8.0
Independent	B2	551-785	5.0-6.5
	B1	226-550	4.0-4.5
Basic	A2	121-225	3.0-3.5
	A1	120以下	2.5以下

CEFRを基準とし、学生のレベルに合った授業を受けることができます。

また、クラスやコースは学生の皆さんの意見を尊重した上でベストな提案を行っています。

テスト
月末の金曜日にレベルテストを行います



BTES
コース紹介

General ESL

「英語に必要なそれぞれの分野をしっかりと固めたい！」
「正しい文法やコミュニケーション能力を向上させたい！」
そんな学生の皆さんにおすすめのコースです。

Speak Up

英語の4技能（読む・書く・聞く・話す）をバランスよく伸ばすための学習をします

Talkative

会話や討論の中から難しいフレーズやボキャブラリーなどを学び、表現力や読み取る力を強化します

Speak More

コミュニケーション力をしっかりと向上させます

Chill

日常会話の中から総合的に英語力を身につけます



General ESL

「英語に必要なそれぞれの分野をしっかり固めたい！」
「正しい文法やコミュニケーション能力を向上させたい！」
そんな学生の皆さんにおすすめのコースです。

Speak Up	
マンツーマン 話す x1 聞く x1 読む x1 書く x1	4
大グループ	2
小グループ	2
合計	8

Speak More	
マンツーマン 話すx3 聞くx1 読むx1 書くx1	6
大グループ	1
小グループ	1
合計	8

Talkative	
マンツーマン 話すx2 聞くx2 読むx2 書く x2	8
合計	8

Chill	
マンツーマン 話すx1 聞くx1 読むx1 書くx1	4
合計	4

Family Program

「使える英語」の習得を目指す！親子で楽しくセブ島留学
楽しく英語を勉強

Junior 1

9歳～15歳

日常会話のための語彙力や
英文法などの知識を学びます

Junior 2

5歳～8歳

ゲームやアクティビティを
通じながら英語を学びます

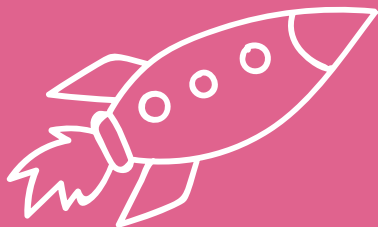
Guardian

子供と一緒に英語力の
向上を目指します



Family Program

子どものための「使える英語」レッスン
楽しく英語を勉強



Junior (9-15Y)	
マンツーマン 話す x1 聞く x1 読む x1 書く x1	4
大グループ	2
小グループ	2
合計	8

Guardian	
マンツーマン 話す x1 聞く x1 読む x1 書く x1	4
合計	4

Junior (5-8Y)	
マンツーマン 話す x1 聞く x1 読む x1 書く x1	4
グループ	2
合計	6

TOEIC



TOEIC特化コースは、

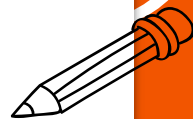
「リーディング」「リスニング」「スピーキング」「ライティング」「ボキャブラリー」
それぞれの弱点に合わせた対策を行います。



TOEIC (TOEIC対策コース)	
TOEICマンツーマン	4
大グループ	2
Clinic	1
ESL小グループ	1

Pre-TOEIC (TOEIC準備コース)	
TOEICマンツーマン	4
ESL大グループ	2
ESL小グループ	2

- 問題解決のスキルと戦略に焦点を当てた対策
- クラスの入学基準はTOEIC~~400~~点以上
- このコースは4週間以上の学習が必要です。



IELTS

IELTS Speakingを組み合わせたハイブリッド対策コース、
海外へ進学などを予定する方に向けたコース。

IELTS (IELTS 対策コース)	
マンツーマン	4
大グループ	2
Clinic	1
ESL小グループ	1

Pre-IELTS (IELTS 準備コース)	
マンツーマン	4
ESL大グループ	2
ESL小グループ	2

- 問題解決のスキルと戦略に焦点を当てる
- コースの入学基準はIELTS4.0点
- このコースは4週間以上の学習が必要です

Business English

「仕事で使えるビジネス英会話」をテーマとしたクラス、
社会人の方や海外就職を目指す方におすすめのコースです

ビジネス	
マンツーマン 話す x1、聞く x1 読む x1、書く x1	4
グループ - 単語	1
グループ - 文法	1
大グループ	1
ESL小グループ	1
合計	8

- ビジネスメールの書き方や電話の対応に加え、ロールプレイを中心とした学習によりビジネスに必要な表現やボキャブラリーを身につけます。
- 写真描写、各課題を説明する力、課題に対する自分の意見を述べる力を身に着けるためのエクササイズで構成されております。
- このコースは通常4週間以上の学習が必要です

Big Group Classes (15人まで)

文法 Grammar (制限なし)	英語学習を始めたばかりの方でも楽しくコミュニケーションを通じて文法の確実な習得を目指します
ボキャブラリー Vocabulary (制限なし)	日常会話のためのボキャブラリーや文法などの必要な知識を習得します
ニュース News Update (A2以上)	ニュース記事や興味のある分野の記事を教材として使用し、ディスカッションを通じてイディオムやボキャブラリー読解力を学びます
スピーキング Speech Builder (A1以下)	正しい発音やリズムをしっかりと練習します。 同時に「伝わるスピーチ」を練習し習得します。
プレゼンテーション Public Communication (A2以上)	教師から出されたテーマをもとにプレゼンテーションを行い、それについてディベートやディスカッションを行います

Small Group Classes (8人まで)

リスニング Listening Scheme (A2以上)	リスニング、リーディング、ライティング、スピーキング、文法、の英語の基本となるスキル向上、定着を目指します
映画で英会話 Movie Analysis (A2以上)	映画を教材にした授業です。英語で映画を理解するだけでなく正しいアクセントの練習をはじめ、あらすじを英語まとめるなどして豊かな表現を学びます
アクティビティ英会話 Mingle (制限なし)	スポーツジムや大型プール、クラブ活動などでリフレッシュしながら日常会話の練習、習得をします
ライティング Brush Up Writing (A2以上)	自身の考えや意見などを文章にする練習し、英文法の基礎とともに文章力を学習し習得します
メディア Media Coaching (制限なし)	雑誌や音楽、Webサイトなどから旬なトピックを題材にします。それらを英語で理解するだけでなく、あらゆる話題から日常で使える自然な表現も学びます
発音矯正 Pronunciation (制限なし)	スピーキングに慣れ、発声のコツを掴むためのクラスです。文章や単語をより自然に、スムーズに発声できるまで繰り返し練習します

ジムで体を鍛えながら英語学習

01

英語学習
English

02

健康
Health

03

トレーニング
Fitness

英語の勉強は教室ではなく、ジムでもできます！
先生とマンツーマンで
体を鍛えながら、英語を学びましょう

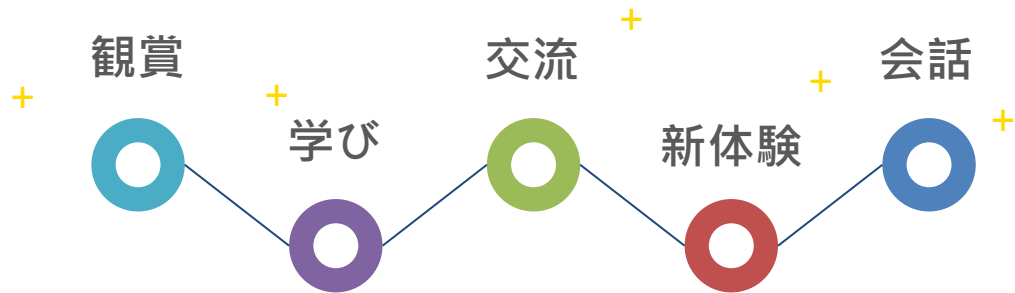




料理体験を通じた英語学習



様々な国の学生と一緒にフィリピン伝統料理を作りながら、楽しく英語を学びましょう！



オンライン上での学習システム

学習結果を確認



いつでもどこでも

WEBで会話練習
録音を聴いて復習



WEBで管理

生徒の学習状況を確認

Let's start...



WEBで英語レッスン

BTESの先生と一緒に
英語の勉強



Eztalking
AIと会話練習



ボランティア



BTESの課外アクティビティは様々ですが、
その中に「ボランティア活動」があります。
セブ島での社会貢献や福祉活動などの経験は
きっと皆さんの忘れられない体験となるでしょう。

新入生 オリエンテーション



空港お出迎え



学校到着



お部屋案内、休憩

初めて (毎週月曜日)



レベル分けテスト



学校周辺案内



両替



生活用品の購入



キャンパス

教室施設



メディア教室



自習室



マンツーマン教室



グループ教室

宿泊施設

シャワー、エアコン、扇風機、鏡、机など、必要な設備がすべて揃っており、
部屋タイプは、シングル、ダブル、トリプル、4人部屋があります。
週に2回部屋の掃除を行います。
最高の学習と生活体験を提供できるように努めています。



一人部屋



二人部屋



三人部屋



四人部屋



シャワー



冷蔵庫



鏡



机



洗濯かご



WiFi



扇風機



エアコン



ハンガー

宿泊施設



2階ラウンジ



3階ラウンジ



+ 三階写真スポット  +

落ち着いた空間で楽しく勉強、交流

3 クローゼット

新しいクローゼット



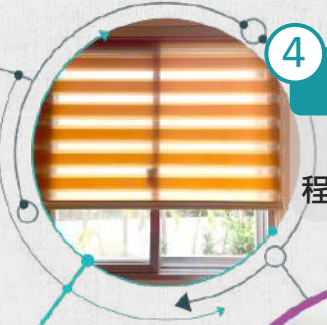
2 シャワー

温度調整できる



4 カーテン

調光カーテン
程よい光が部屋を明るくします



1 床

イタリアから輸入したタイル



5 医務室

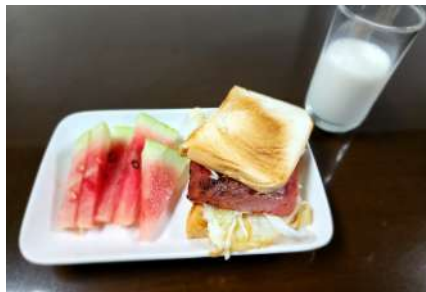
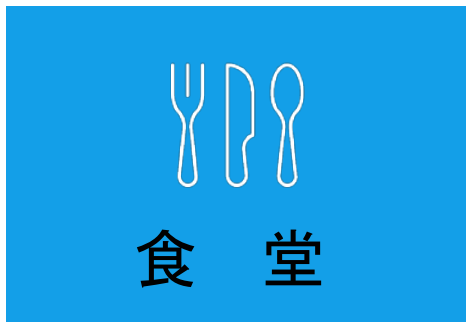
学生の健康を
いつでも把握

BTEES
Best Learning, Best Living!

こだわり

食事

語学センターは宿泊施設的环境はもちろん、生徒の皆さんに提供する食事にも力を入れています。
栄養バランスの取れた食事で記憶力、集中力、エネルギーをさらに向上させます！
また、様々な要求にも対応しています（ベジタリアンの方など）



充実した施設

キャンパス内には深さの違うプールが2つあり、ジムを初め卓球やバドミントン、ビリヤードができる設備を整えています。授業後に色々な方法でリフレッシュできます！



プール



ジム



卓球



バドミントン



ビリヤード



映画館

BTES周辺



BTESは町の中心部に位置しており、学校周辺以外の商業施設へのアクセスもとても便利です。



便利な場所

BTESは町の中心部に位置しており、学校周辺以外の商業施設へのアクセスもとても便利です。

セブ空港

車で30分

セブ港 (Pier 1)

車で30分

3つのモール

Ayala Mall
SM City Mall
IT Park

車で10-15分

観光スポット

マゼランクロス
サンペドロ要塞
サント・ニーニョ教会

車で10-15分

周り

スーパー
レストラン
ドラッグストア
マッサージ

徒歩10分圏内



校内アクティビティ



校外アクティビティ



リゾート



シュノーケリング



ギター工場



テンプル・オブ・レイア



シラオガーデン



アイススケート



Thank you

Make the move. Make the action.

一緒に新しい体験を私たちと

You are the Best !