



CEBU PELIS INSTITUTE





学校情報



アクセス

ショッピングモール及び有名観光地から車で約10分以内



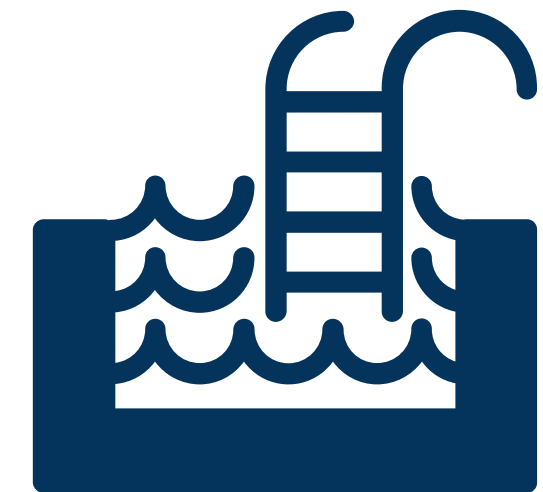
景観

山や海や都市の景観が共存する美しい学校



快適

リゾートホテルのような高級施設



アクティビティ


学校の様々なアクティビティ

【 リゾートホテル + 英語学校の融合 】

ドミトリー A

	1人部屋A (Deluxe Single) - 4
	2人部屋A (Deluxe Double) - 30
	3人部屋A (Deluxe Triple)- 26
	4人部屋A (Deluxe Quad)- 6

ドミトリー B

	スイートルーム- 1
	1人部屋B (Superior Single)- 2
	2人部屋B Aタイプ (Superior Double A) - 2
	2人部屋B Bタイプ (Superior Double B) - 2
	3人部屋B (Superior Triple)- 6
	4人部屋B (Superior Quad)- 3
	6人部屋B (Superior Hexa)- 3

クラスルーム



1:1 クラスルーム - 130



1:4クラスルーム - 20



1:8クラスルーム - 4

スペシャルルーム



会議室 - 1



会議室 - 4



TOEFL専用IBT - 1



1 人部屋A - 4

2 人部屋 A - 30

3 人部屋 A - 26

4 人部屋 A - 6

学校情報 & 施設



ドミトリーA – 1人部屋A (DELUXE SINGLE)



- ✓ クイーンサイズベッド×1
- ✓ デスクランプ・ナイトランプ×1
- ✓ コーヒーポッド・コップ
- ✓ イス(大)×2

- ✓ テーブル(小)×1
- ✓ イス(小)×1
- ✓ サイドテーブル×1
- ✓ カウンターテーブル

学校情報 & 施設



ドミトリーA – 2人部屋A (DELUXE DOUBLE)



✓ シングルベッド×2

✓ カウンターテーブル

✓ サイドテーブル×2

✓ イス(小)×2

DELUXE DOUBLE (29.6㎡) - 28

✓ 基本セット：ハンガー・ランドリーバスケット・金庫・冷蔵庫・エアコン

Cebu Pelis Institute

学校情報 & 施設



ドミトリーA – 3人部屋A (DELUXE TRIPLE)



✓ シングルベッド×3

✓ カウンターテーブル

✓ サイドテーブル×3

✓ イス(小)×3

DELUXE TRIPLE (29.6㎡) - 28

✓ 基本セット：ハンガー・ランドリーバスケット・金庫・冷蔵庫・エアコン

Cebu Pelis Institute

学校情報 & 施設



ドミトリーA – 4人部屋A (DELUXE QUAD)



✓ 2段式ベッド×4

✓ ブックシェルフ×4

✓ イス(小)×4



スイートルーム - 1

1人部屋B - 2

2人部屋B A - 2

2人部屋B B - 2

3人部屋B - 6

4人部屋B - 3

6人部屋B - 2

学校情報 & 施設



ドミトリーB – スイートルーム (SUITE ROOM)



✓ キングサイズベッド×1

✓ ソファ(大)×1

✓ ソファ(小)×1

✓ テーブル×1

学校情報 & 施設



ドミトリーB – スイートルーム (SUITE ROOM)



✓ テレビ×1

✓ イス(中)×2

✓ テーブル×3

✓ クイーンサイズベッド×1

✓ コーヒーカップ×2

学校情報 & 施設



ドミトリーB – スイートルーム (SUITE ROOM)



✓ シャワールーム

✓ 洗面台



✓ イス(中)×2

✓ テーブル(小)×1

学校情報 & 施設



ドミトリーB – 1人部屋B (SUPERIOR SINGLE)



✓ クイーンサイズベッド×1

✓ デスクランプ・ナイトランプ×1

✓ コーヒーポッド・コップ

✓ イス(大)×2

✓ テーブル(小)×1

✓ イス(小)×2

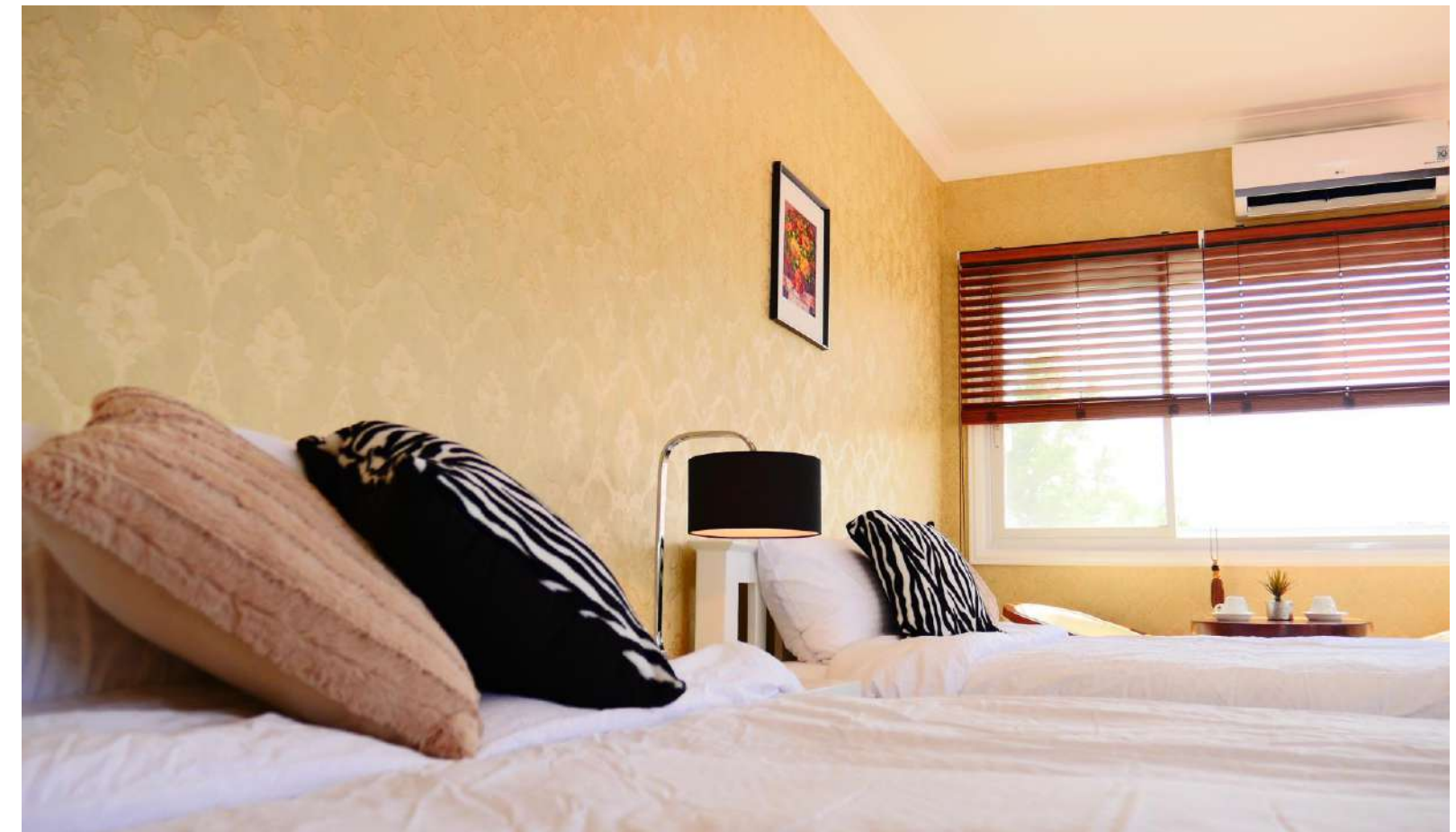
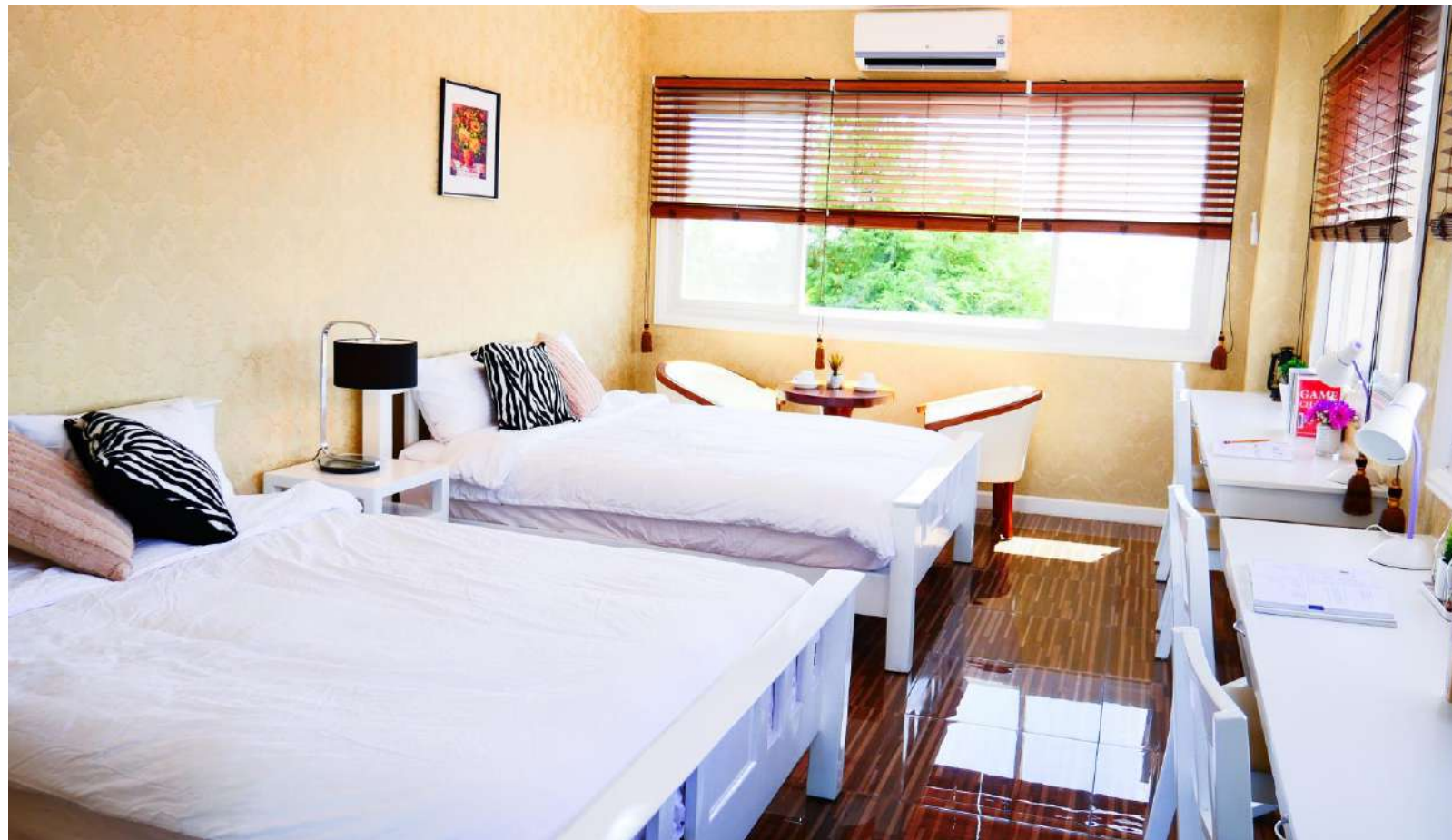
✓ サイドテーブル×2

✓ カウンターテーブル×2

学校情報 & 施設



ドミトリーB – 2人部屋B - A (SUPERIOR DOUBLE - A)



✓ クイーンサイズベッド×2

✓ デスクランプ・ナイトランプ×2

✓ コーヒーポッド・コップ

✓ イス(大)×2

✓ テーブル(小)×1

✓ イス(中)×2

✓ サイドテーブル×2

✓ カウンターテーブル×2

学校情報 & 施設



ドミトリーB – 2人部屋B - B (SUPERIOR DOUBLE - B)



- ✓ シングルベッド×2
- ✓ サイドテーブル×2

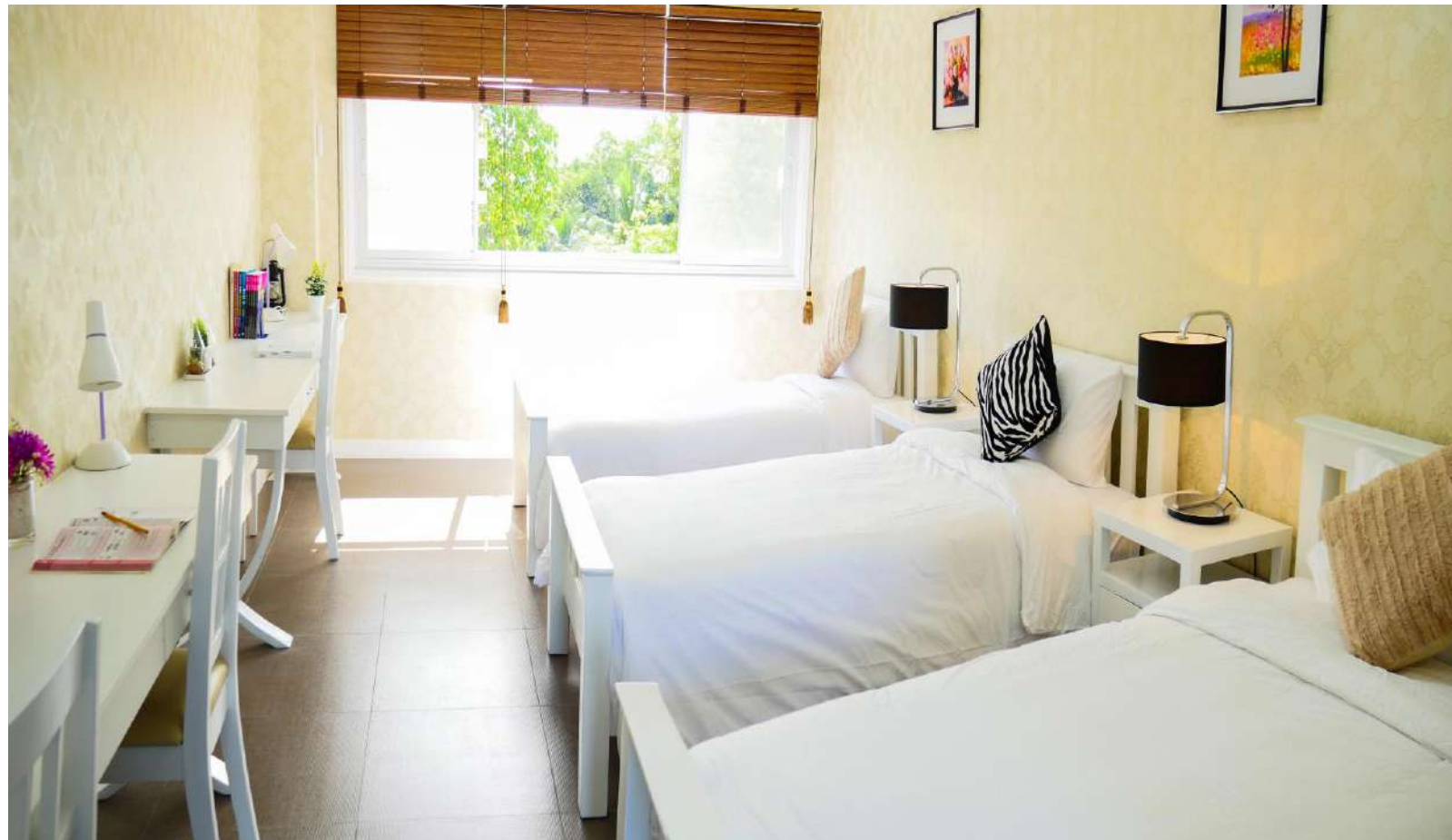
- ✓ コーヒーポッド・コップ
- ✓ デスクランプ・ナイトランプ×2

- ✓ カウンターテーブル×2

学校情報 & 施設



ドミトリーB – 3人部屋B (SUPERIOR TRIPLE)

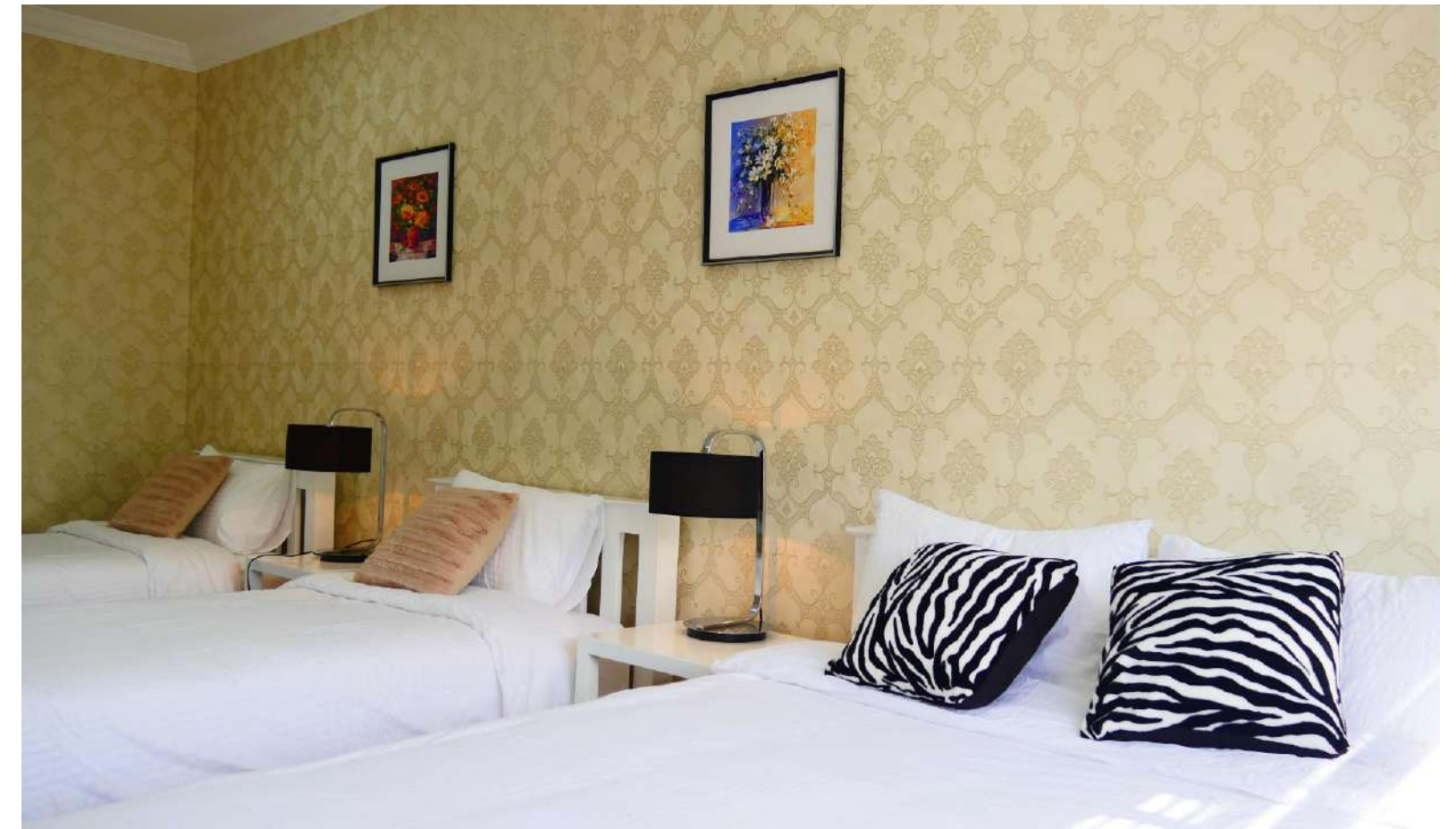


- ✓ シングルベッド×2
- ✓ デスクランプ・ナイトランプ×2

- ✓ コーヒーポッド・コップ
- ✓ イス(中)×3

- ✓ サイドテーブル×2
- ✓ カウンターテーブル×2

ドミトリーB – 4人部屋B (SUPERIOR QUAD)

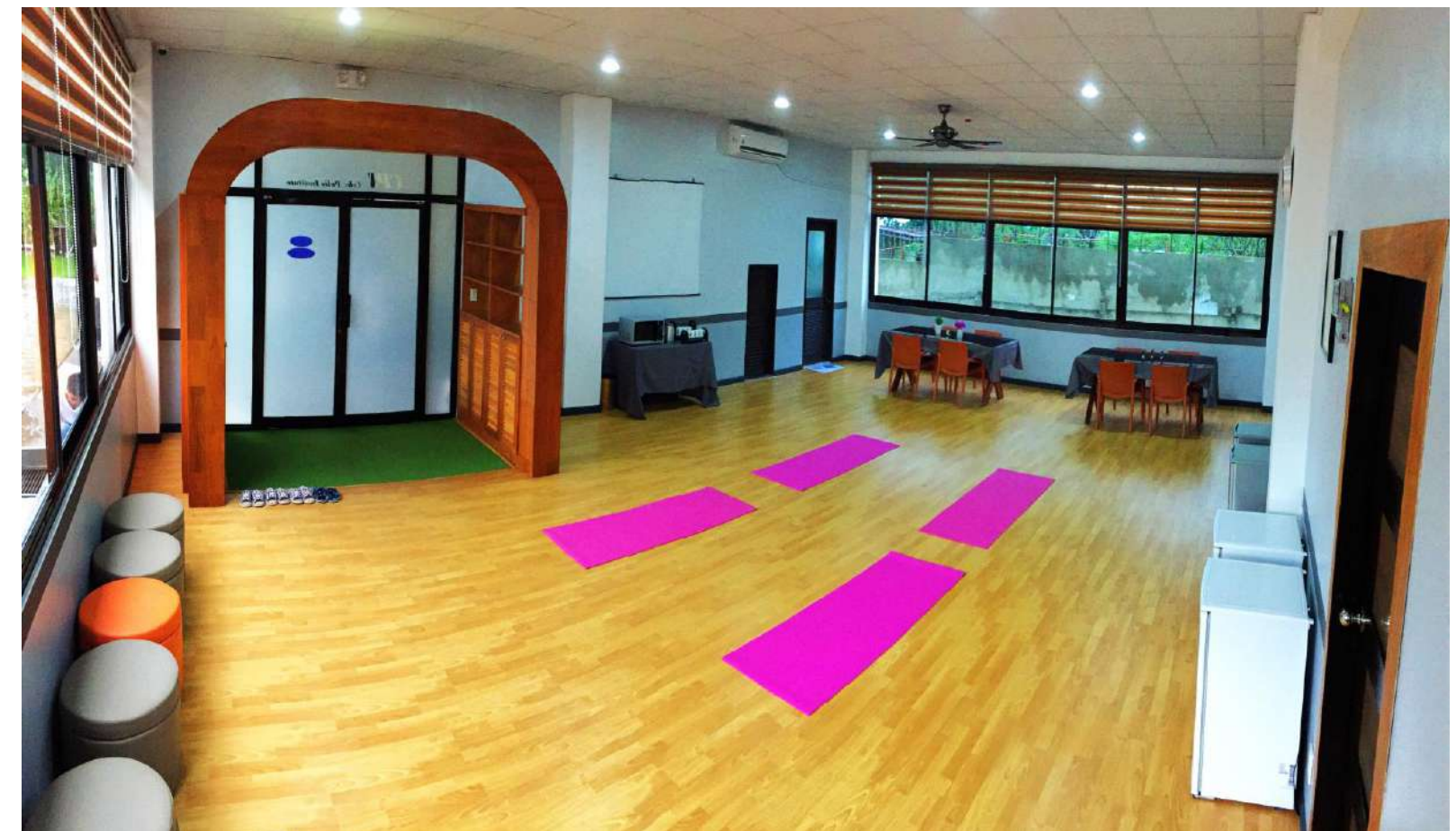


- ✓ クイーンベッド×1
- ✓ シングルベッド×2
- ✓ サイドテーブル×2
- ✓ コーヒーポッド・コップ
- ✓ デスクランプ・ナイトランプ×2
- ✓ イス(中)×4
- ✓ カウンターテーブル×2

学校情報 & 施設



ドミトリーB – 6人部屋B (SUPERIOR HEXA)



✓ シングルベッド×6

✓ イス(中)×3

✓ コーヒーポット・コップ

✓ テーブル(大)×1

✓ 折り畳みテーブル×6

✓ ヨガマット×4

✓ 化粧台×1

✓ 丸イス×3

✓ 下駄箱

✓ 冷蔵庫×4

✓ ソファ×1

✓ 電子レンジ×1

学校情報 & 施設



クラスルーム



教室棟



1:1 クラスルーム

学校情報 & 施設



クラスルーム



1:4 クラスルーム



1:8 クラスルーム

学校情報 & 施設



クラスルーム



コンフェレンスルーム



会議室

学校情報 & 施設



ダイニングエリア



✓ 計250名収容可

✓ 冷房完備

✓ ビュッフェスタイル

DINING AREA (359㎡)

Cebu Pelis Institute

学校情報 & 施設



カフェ



✓ 美しいセブの景観を見下ろせる優雅なカフェ

学校情報 & 施設



スイミングプール



✓ オリンピック競技用サイズ

学校情報 & 施設



ジム

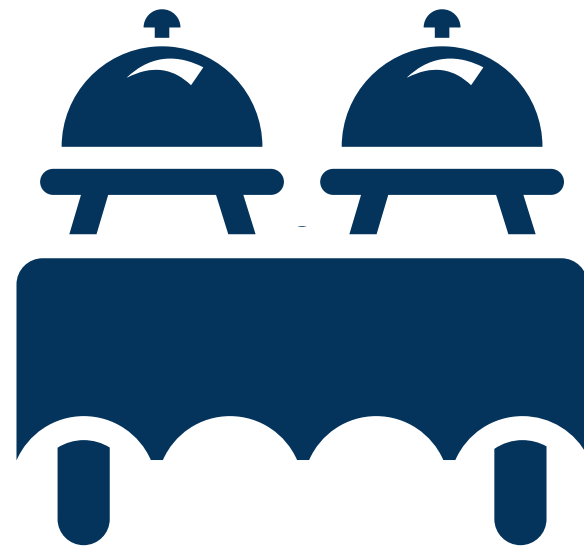


- ✓ トレッドミル・ウエイトマシン・ダンベル・ヨガマット・卓球台を完備したオープンジム

学校情報 & 施設



その他



ビュッフェ

朝食 & 昼食 & 夕食



ホテルサービス

清掃 & 洗濯



送迎サービス

金 - 日 @ IT PARK

【 質の高いサービスもたくさん 】



カリキュラム

カリキュラム



一覧

ESL コース	ACADEMIC コース	ジュニアプログラム	BUSINESS PROGRAM
GENERAL ENGLISH	PREPARATORY / GENERAL / INTENSIVE	FAMILY CAMP	E.S.P Preparatory
INTENSIVE ENGLISH		TOEFL	JUNIOR CAMP
RAPID PROGRESS 30 / 60	TOEIC		
Diet General	IELTS		

【 初級英語から高等英語まで 】

GENERAL ENGLISH



1:1 CLASS – 4 TIMES
生徒数：1



1:4 CLASS – 2 TIMES
生徒数：3 - 5



1:8 CLASS – 1 TIME
生徒数：5 - 9

INTENSIVE ENGLISH



1:1 CLASS – 5 TIMES
生徒数：1



1:4 CLASS – 2 TIMES
生徒数：3 - 5



1:8 CLASS – 1 TIME
生徒数：5 - 9

カリキュラム



ESL コース

RAPID PROGRESS 30



1:1 CLASS – 6 TIMES
生徒数：1



1:4 CLASS – 3 TIMES
生徒数：3 - 5

RAPID PROGRESS 60



1:1 CLASS – 6 TIMES
生徒数：1



1:4 CLASS – 3 TIMES
生徒数：3 - 5

JUNIOR PROGRAM + スペシャルクラス



1:1 CLASS – 5 TIMES
生徒様：1



1:4 CLASS – 1 TIMES
生徒数：3 - 5



1:8 CLASS – 1 TIME
生徒数：5 - 9

スペシャルレッスン – 3TIMES
スペシャルプログラム – 2TIMES

スペシャルクラス（選択授業）

スペシャルレッスン – 2 TIMES

スポーツレッスン（水泳）
ミュージックレッスン（ウクレレ）

スポーツレッスン / 人数制限：10名
価格：500 PHP / 1か月 / 曜日：火・木(月・水)

ミュージックレッスン / 人数制限：10名
価格：500 PHP / 1か月 / 曜日：火・木(月・水)

スペシャルクラスプログラム – 2 TIMES

英語学習 / 宿題のチェック
価格：無料 / 曜日：月～木 / 時間：18:30～19:15

クラブ活動（図工・工作・料理）
価格：無料 / 曜日：火～木 / 時間：19:20～20:05

DIET GENERAL



1:1 CLASS – 2 TIMES
生徒数：1



1:4 CLASS – 1 TIMES
生徒数：3 - 5



1:8 CLASS – 1 TIME
生徒数：5 - 9

カリキュラム



ACADEMIC コース

TOEIC / TOEFL / IELTS PREPARATORY



1:1 CLASS – 4 TIMES
(Academic 2T / ESL 2T)
生徒数：1



1:4 CLASS – 2 TIMES
(ESL 2T)
生徒数：3 - 5



1:8 CLASS – 1 TIME
(ESL 2T)
生徒数：5 - 9

TOEIC / TOEFL / IELTS GENERAL • INTENSIVE



1:1 CLASS – 4 (5) TIMES
(Academic 4T / 5T)
生徒数：1



1:4 CLASS – 2 TIMES
(Academic 1T / ESL 1T)
生徒数：3 - 5



模擬テスト – 2 TIME

カリキュラム



ACADEMIC コース

TOEIC / TOEFL / IELTS GENERAL ・ INTENSIVE

8 – 11週間

TOEIC ・ TOEFL ・ IELTS

公式テストの1000 Pを支援

テストセンターまでの無料バス

-

12週間以上

TOEIC ・ TOEFL ・ IELTS

公式テストの2000 Pを支援

テストセンターまでの無料バス

-

TOEIC / IELTS GUARANTEED

12週間以上

TOEIC ・ IELTS

公式テストの全額支援（1回のみ）

テストセンターまでの無料バス

12週間の学習期間終了後、目標のスコアに届かなかった場合、生徒は留学の延長が可能。延長分の授業費のみ学校負担（寮費・現地費用は生徒負担）

カリキュラム



ESP コース (ビジネス)

E.S.P PREPARATORY



1:1 CLASS – 4 TIMES
(Business 2T / ESL 2T)
生徒数 : 1



1:2 CLASS – 1 TIMES
(Business 1T)
生徒数 : 2



1:4 CLASS – 2 TIME
(Business 1T / ESL 1T)
生徒数 : 5 - 9

E.S.P GENERAL



1:1 CLASS – 4 TIMES
(Business 4T)
生徒数 : 1



1:2 CLASS – 1 TIMES
(Business 1T)
生徒数 : 2



1:4 CLASS – 1 TIMES
(Business 1T)
生徒数 : 3 - 5



1:8 CLASS – 1 TIME
(Business 1T)
生徒数 : 5 - 9



スペシャルプログラム



スペシャルスタディ

あなたの英語力をさらに向上！



スペシャルアクティビティ

楽しみながら学ぶ！

スペシャルプログラム



スペシャルスタディ①

LISTENING

EYES HERE
Come and Learn

CNN
Special Class

DICTATION

VOCABULARY

When : 6:50 - 7:30 a.m.
Monday-Friday

Where : C301

DEVELOP YOUR ENGLISH SKILLS THROUGH CNN!

CNN CLASS

CNNリスニングトレーニング

必要不可欠な単語学習

TIME : 06:50 – 07:30

DATE : 月～金

CNNニュースを通じたリスニング集中トレーニングと共に必要不可欠な単語学習を取り入れたレッスン

スペシャルプログラム



スペシャルスタディ②

SSP
Special Speaking Program

Speak English with confidence. Join SSP to practice your speaking skills by talking to teachers and other students.

Tuesday . Wednesday . Thursday
7:30 - 10:30 PM | CPI Dining Area

Special Speaking Program (SSP)

インタビュー形式

フリートーク

TIME : 19:25 – 22:20

DATE : 火・水・木

出題されたトピックに関してインタビュー形式で会話を繰り返し、スピーキングスキルをさらに高める事を目的としたプログラムです

スペシャルプログラム



スペシャルスタディ③

CEBU PELIS INSTITUTE

PRONUNCIATION CLASS

COME AND JOIN!

Monday - Friday
5:25 - 6:10 pm
at C303

Pronunciation CLASS (発音矯正)

- # 正しいアクセント学習
- # 会話をよりスムーズに

TIME : 17:25 – 18:10

DATE : 月～金

講師の中でも選りすぐりの教師が
直接発音法をレクチャー！

スペシャルプログラム



スペシャルスタディ④

POP ENGLISH

Brush up your vocabulary, pronunciation, and listening skills while having fun learning different pop songs! Learn how to sing and get your pitch under control.

Every Tuesdays to Thursdays
7:00 - 7:45 pm
Conference Room

Listening - students listen to the song (2-3 times) and fill in the blanks to complete the song lyrics

Pronunciation - students practice pronouncing the words and blending phrases from the song lyrics

Vocabulary - students unlock vocabulary from the song lyrics

CPI

POP English

楽しく音楽を聴きながら

参加型学習

TIME : 19:00 – 19:45

DATE : 火・水・木

有名な洋楽を聞きながら歌詞を埋めていき
最後はみんなで歌う参加型のリスニング強化
プログラムです

スペシャルプログラム



スペシャルアクティビティ①

CPI
BALLROOM
DANCE

CLASS
With Teacher Vee
Monday & Wednesday
7:00 to 7:45 PM
@ HEXA ROOM

- Learn English dance vocabulary and expressions
- Improve balance, flexibility, and coordination
- Reduce stress and increase overall well-being
- Improve memory and cognitive function
- Increase self-confidence and a more positive outlook in life

BALLROOM DANCE

ダンスでリフレッシュ

エネルギーチャージ

TIME : 19:00 – 19:45

DATE : 月・水

社交ダンス交流や親睦を深めるために


編み出されたダンスの1つ！

国際交流をさらに深めよう！

スペシャルプログラム




スペシャルアクティビティ②

CPI 
YOGA
CLASS
With Teacher ELDA
Tuesday & Thursday
7:00 to 7:45 PM
@ HEXA ROOM

JOIN NOW

- Learn new English words and phrases
- Promote better posture and body awareness
- Improve brain functioning and improve self-esteem
- Aid in stress reduction and relaxation
- Boost immunity and enhance the quality of life



YOGA CLASS

心も体も

健康に

TIME : 19:00 – 19:45

DATE : 火・木

心身の疲れをリセットし、悩みを解消して新しい
自分へと踏み出そう！！

スペシャルプログラム



スペシャルアクティビティ③

CPI
Come and Join
Cosmetology
Class (with Teacher MG)

- every Monday and Wednesday
- 10th class (4:35 - 5:20)
- at C301
- for more information, please see T. MG at (M143)

"Learn Beauty Terminologies and Enjoy Different Activities in English!"

First Come, First Served
Limited to 10 students only

COSMETOLOGY CLASS

美容に関する知識を学べる

幅広い知識を手に入れよう

TIME : 16:35 – 17:20

DATE : 月・水

美を創作する知識と技術を学ぶ分野や、
エステティックなど美容健康分野など幅広く学べる！

スペシャルプログラム



スペシャルアクティビティ④

CPI Health & Fitness Program



PROGRAMS OFFERED:

- **Weight Loss**
(for both Juniors and Adult Students)
- **Strength Training**
(for both Juniors and Adult Students)

Schedules:

Weight Loss (45 minutes per session)
Every Wednesday and Friday

- 3:45PM - 5:20 PM - Juniors
- 5:25PM - 9:35PM - Adults

Strength Training (45 minutes per session)
Every Tuesday and Thursday

- 3:45PM - 5:20 PM - Juniors
- 5:25PM - 9:35PM - Adults



MORE INFO Please see Reception. 

HEALTH & FITNESS PROGRAM

プロの指導があるから

マッスルも夢じゃない

TIME : 17:25 – 21:35

DATE : 水・金

しっかりと鍛えたい方から、ストレッチ・ダイエットなど
1人1人に合ったプログラムをあなたに！

スペシャルプログラム



スペシャルアクティビティ⑤



ZUMBA ダンス

ダンスでリフレッシュ

月曜日からエネルギーチャージ

TIME : 19:25 – 20:20

DATE : 月

週に1回のZUMBAダンスで日々のストレスを
発散しましょう！1週間をまた乗り越える生徒のモチ
ベーションをUPされるアクティビティです！

スペシャルプログラム



スペシャルアクティビティ (番外編)



CPI フェスティバル

- # みんな大好き文化祭
- # 歌って踊って食べまろう

- # TIME : 不定期
- # DATE : 不定期

ついにきたこの季節が! この日は豪華な料理やエンターテインメントをみんなで楽しんで盛り上がりましょう!
歌ったり踊ったりミニゲームも盛り沢山!



1日のサンプルスケジュール

例) INTENSIVE ENGLISH

06:50 – 07:30	スペシャルスタディ: CNNクラス	13:15 – 14:00	1:1 CLASS 3
07:30 – 08:10	朝食	14:05 – 14:50	1:1 CLASS 4
08:10 – 08:55	1:1 CLASS 1	14:55 – 15:40	スペシャルスタディ: 自習
09:00 – 09:45	1:1 CLASS 2	15:45 – 16:30	1:4 CLASS 2
09:50 – 10:35	スペシャルスタディ: 自習	16:35 – 17:20	1:1 CLASS 5
10:40 – 11:25	1:4 CLASS 1	17:25 – 18:10	スペシャルスタディ: 発音矯正クラス
11:30 – 12:15	1:8 NATIVE CLASS	18:10 – 19:00	夕食
12:15 – 13:00	昼食	19:25 – 22:00	ZUMBA (月) / スペシャルクラブ / SSP





Thank You



"The capacity to learn is a gift;
the ability to learn is a skill;
the willingness to learn is a choice."

- Brian Herbert -

www.cpi.edu.net